

3. Plessi a.s. 2022/2023. Collocazione classi. Individuazione punti di ingresso/uscita

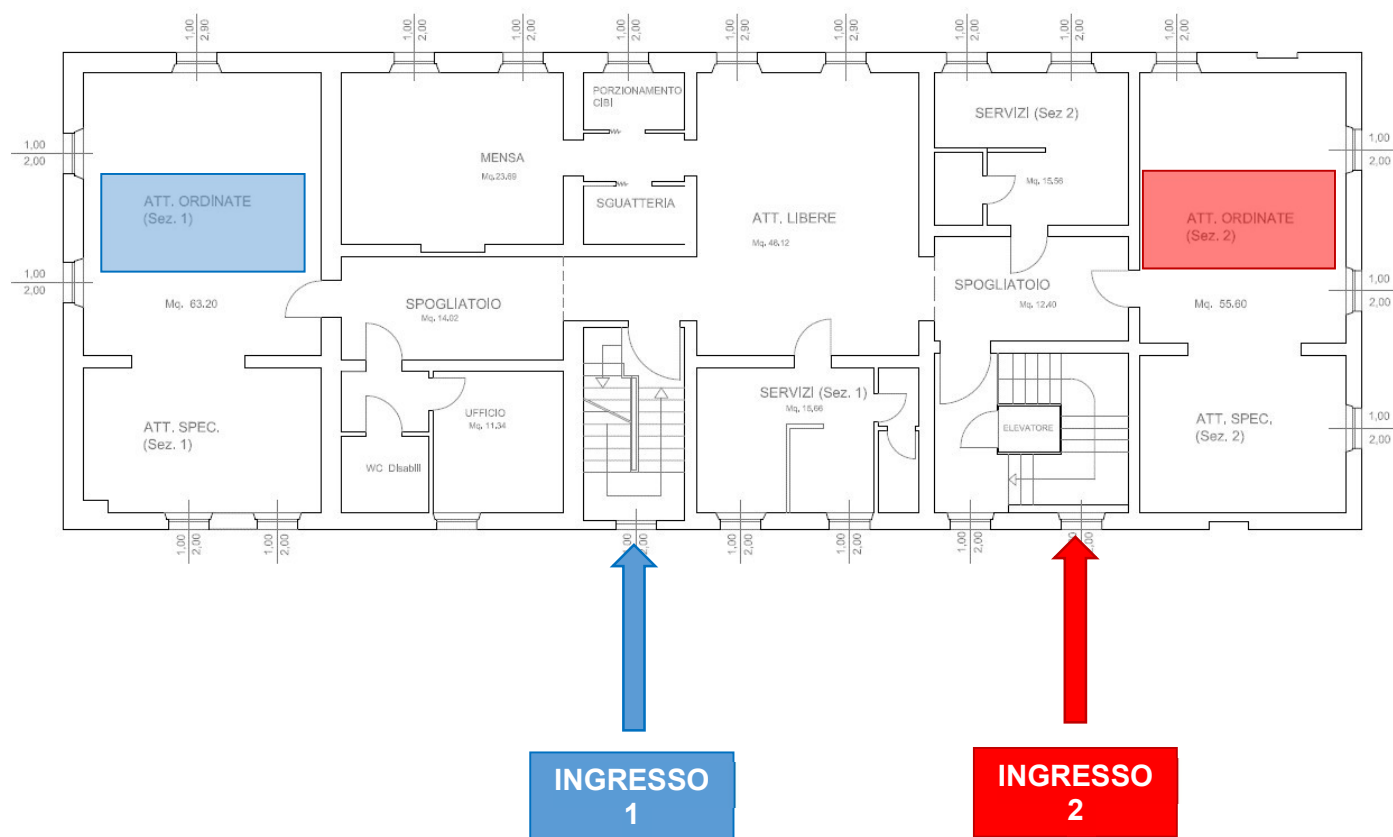
COMUNE DI JESI

Scuola dell'infanzia "Arcobaleno"

I punti di ingresso per ogni sezione corrispondono anche ai punti di uscita.

Ingresso nella fascia oraria 8:00 – 9:00, uscita non oltre le ore 16:00.

CLASSI	NUMERO STUDENTI
SEZIONE A	22
SEZIONE B	20

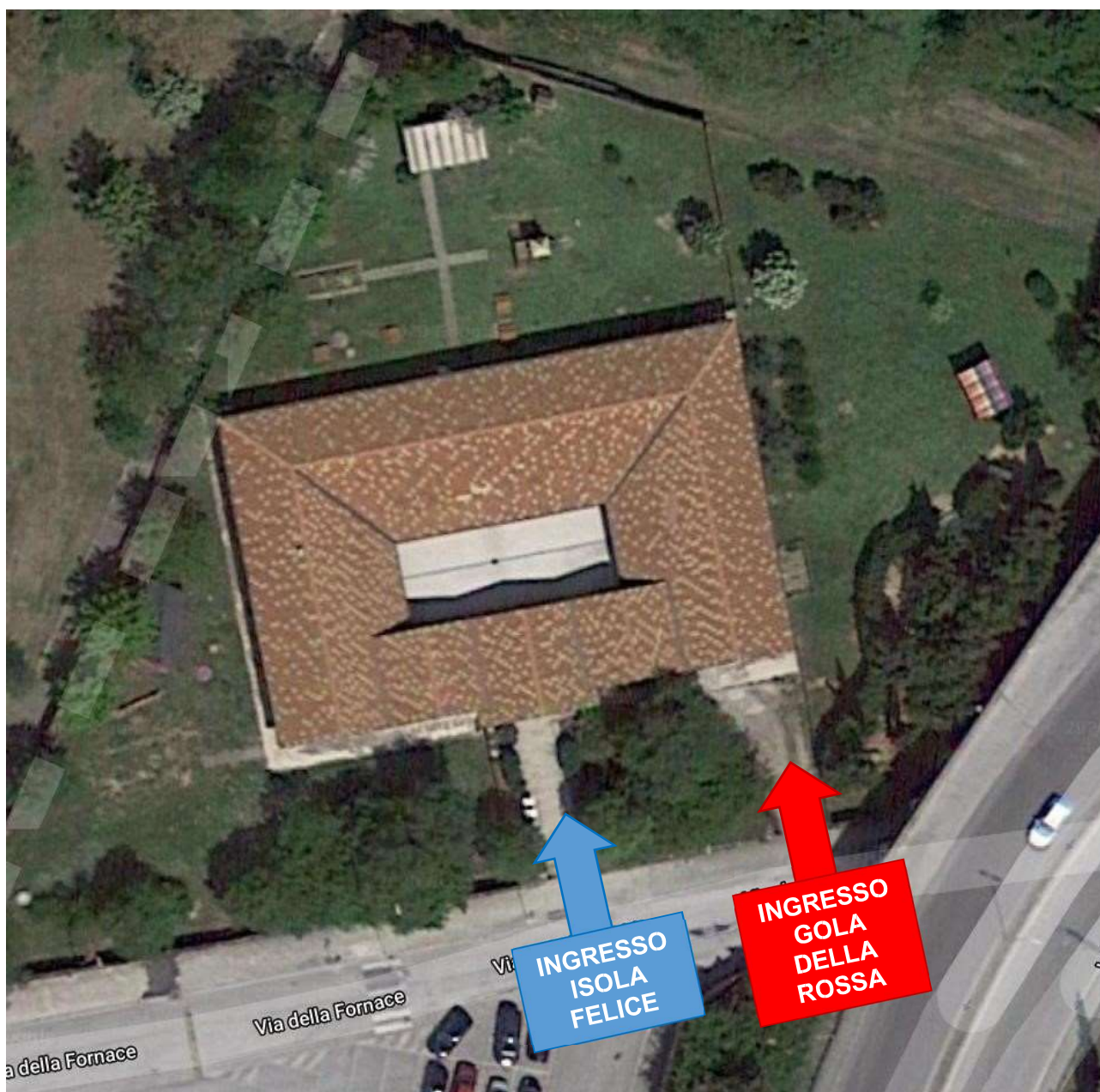


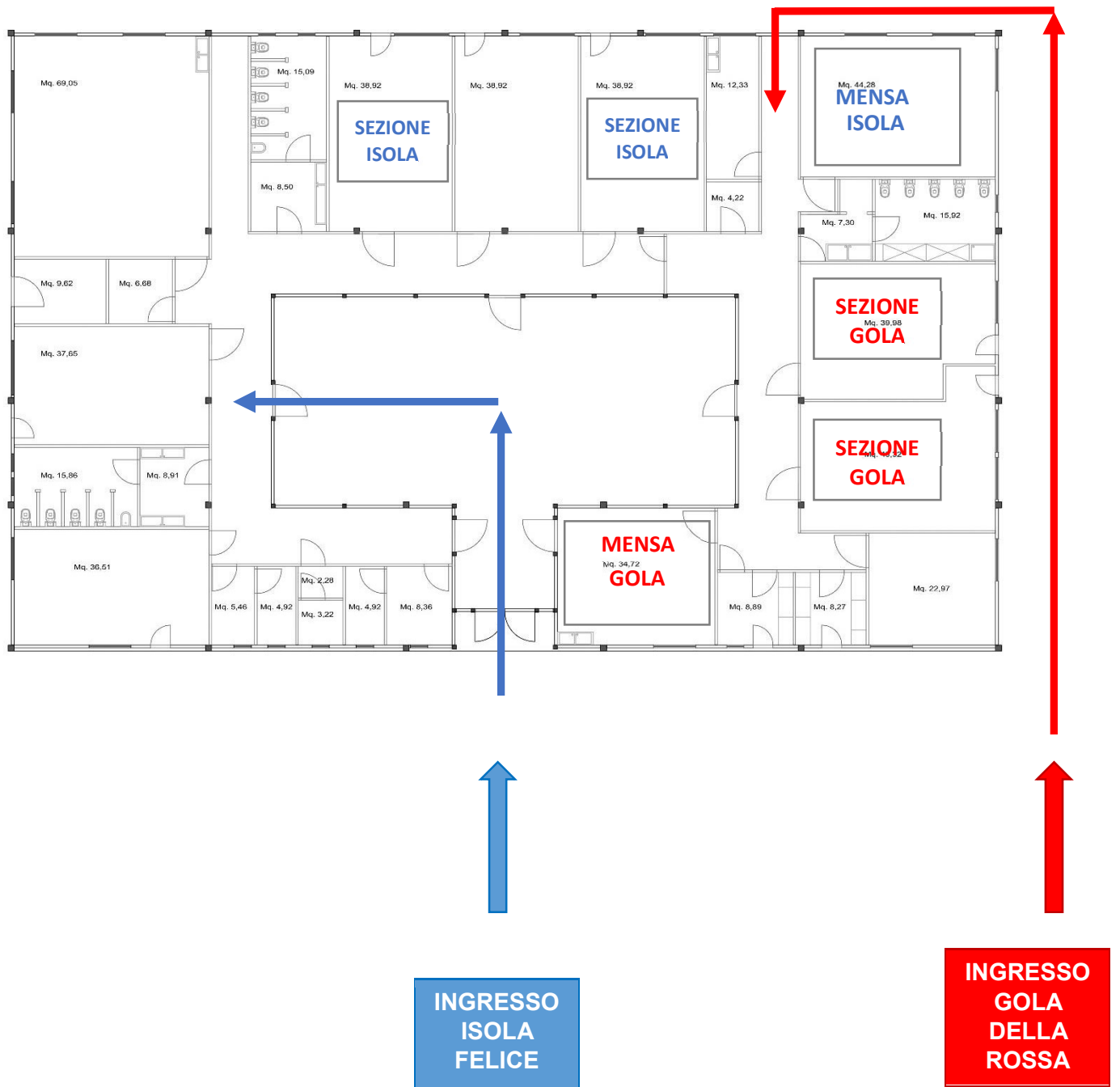
Scuole dell'infanzia "Isolafelice" – "Gola della rossa"

I punti di ingresso per ogni plesso corrispondono anche ai punti di uscita.

Ingresso nella fascia oraria 8:00 – 9:00, uscita non oltre le ore 16:00.

CLASSI	NUMERO STUDENTI
ISOLA FELICE - SEZIONE A	21
ISOLA FELICE - SEZIONE B	20
GOLA DELLA ROSSA – SEZIONE A	16
GOLA DELLA ROSSA – SEZIONE B	17



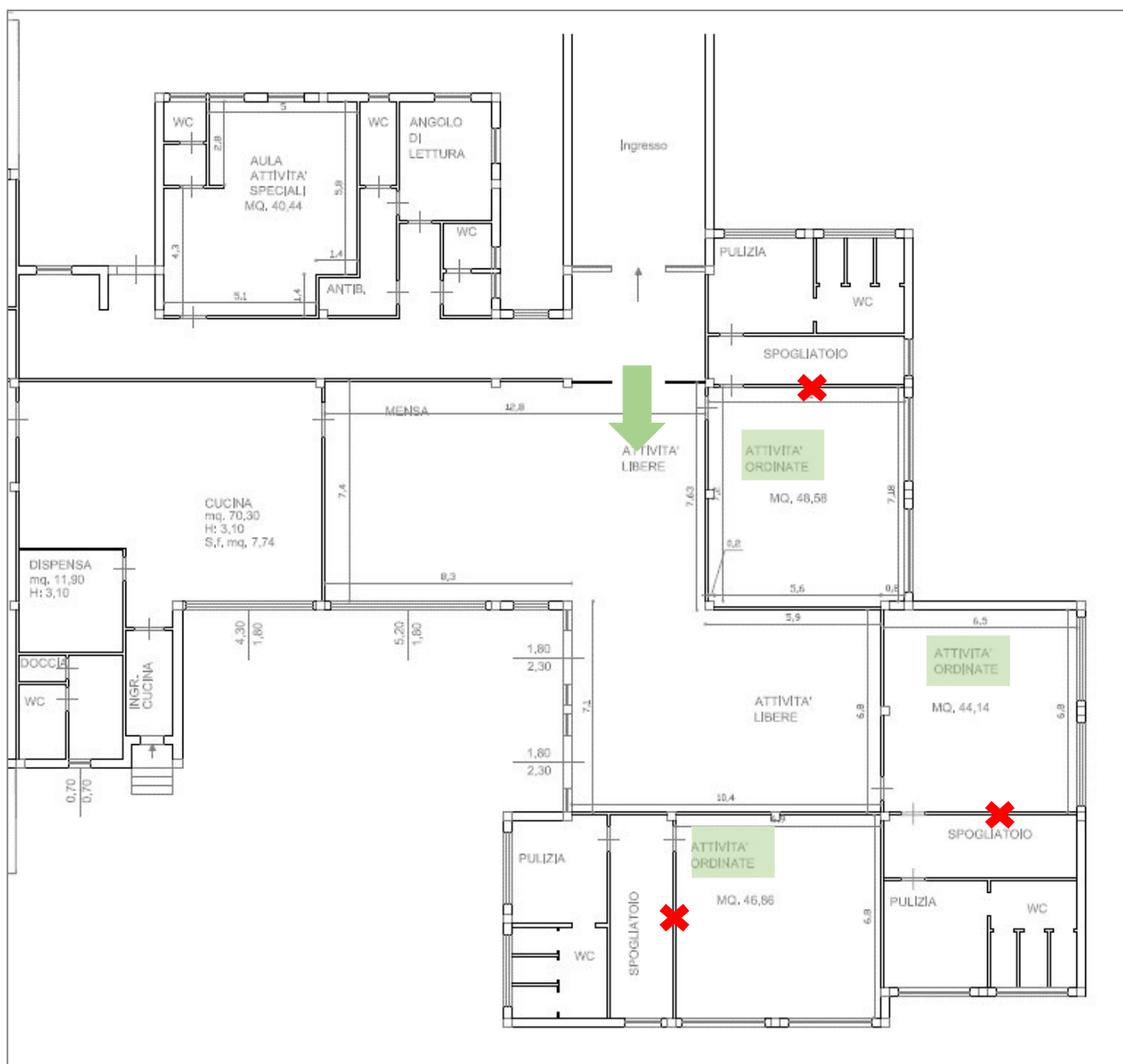


Scuola dell'infanzia "Monte Tabor"

Il percorso degli accompagnatori in fase di ingresso e in fase di uscita è lo stesso.

Ingresso nella fascia oraria 8:00 – 9:00, uscita non oltre le ore 16:00.

CLASSI	NUMERO STUDENTI
SEZIONE A	21
SEZIONE B	23
SEZIONE C	21






Scuola primaria "Monte Tabor"

08:15 – 12:45 classi I-II-III dal lunedì al sabato (ingresso dalle 8:10 alle 8:15)

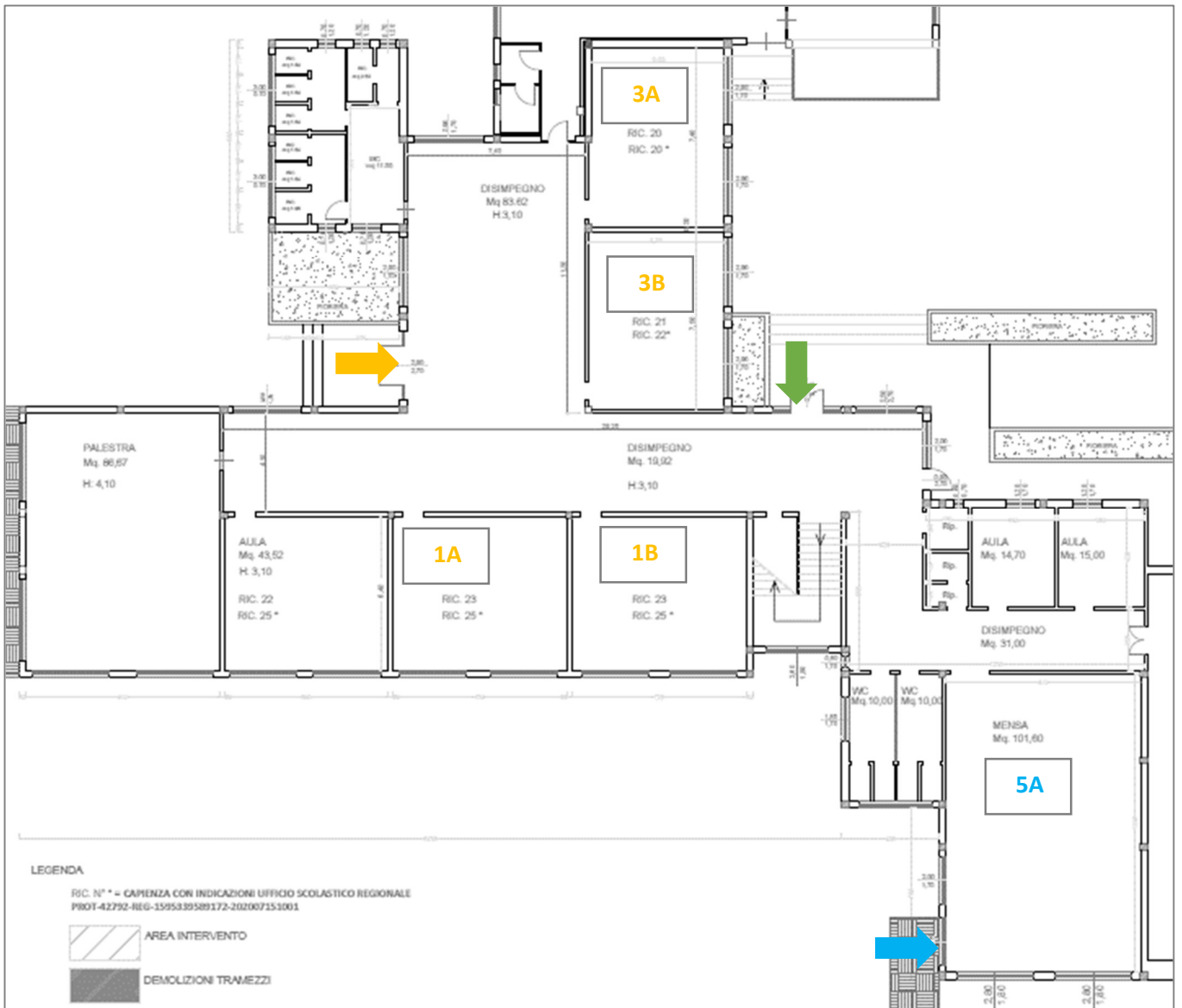
08:00 – 12:50 classi IV-V dal lunedì al sabato (ingresso dalle 7:55 alle 8:00)

I punti di ingresso corrispondono anche ai punti di uscita.

CLASSI	NUMERO STUDENTI
1A	21
1B	21
2A	21
2B	21
3A	20
3B	20
4A	18
4B	19
5A	23
5B	23

LEGENDA INGRESSI-USCITE	
	2A-2B-4A-4B-5B
	5A
	1A-1B-3A-3B

Piano terra



Piano primo



Scuola primaria "Martiri della Libertà"



**INGRESSO
SEZIONE A
Palazzo
Carotti**

**INGRESSO
SEZIONE B
Scuola
Mestica**



PALAZZO CAROTTI – Sezione A

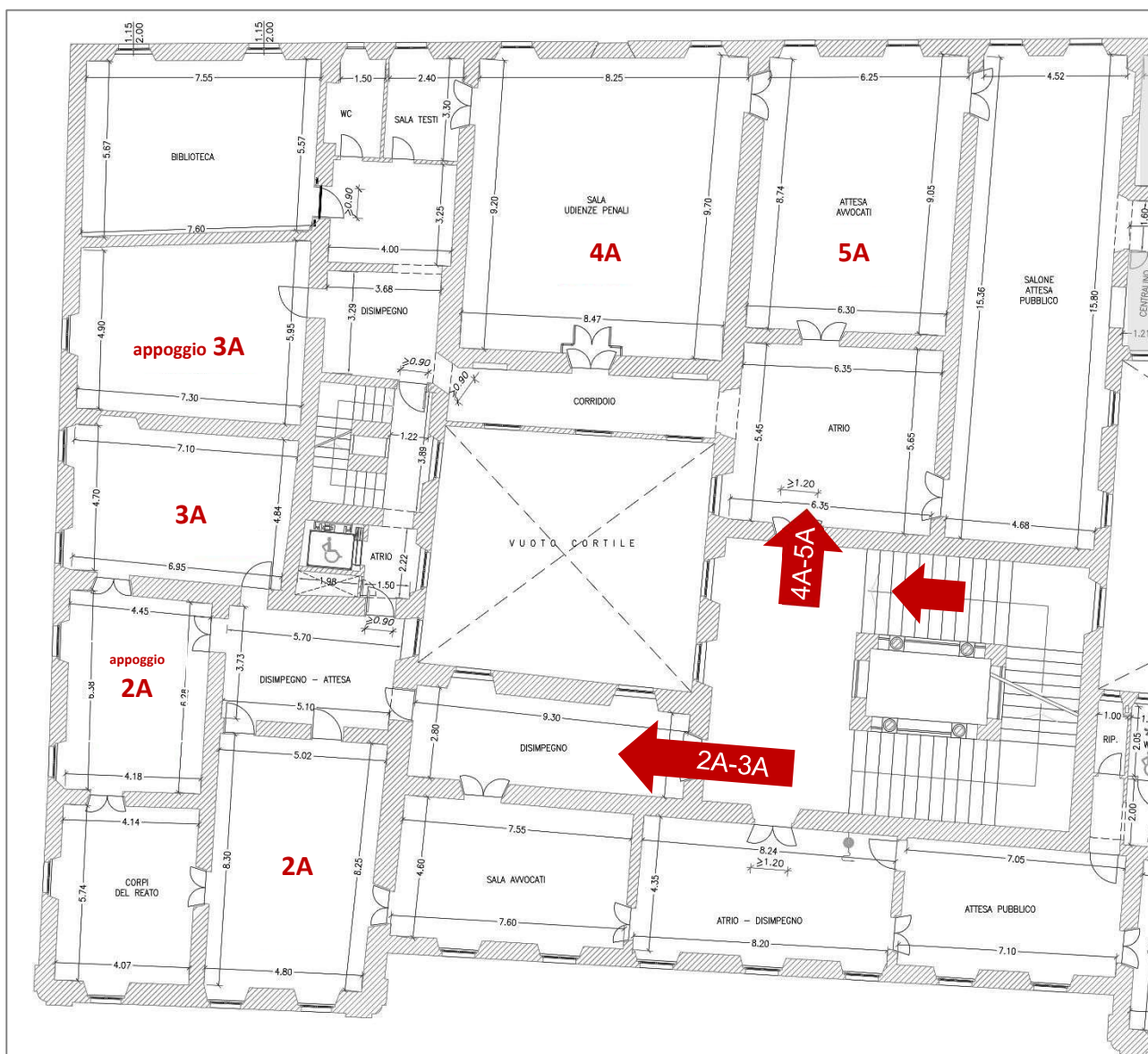
I punti di ingresso corrispondono anche ai punti di uscita.

08:15 – 12:45 dal lunedì al sabato classi I-II-III

08:15 – 13.05 classi IV-V dal lunedì al sabato

(ingresso dalle 8:10 alle 8:15)

CLASSI	NUMERO STUDENTI
1A	-
2A	16
3A	11
4A	14
5A	18



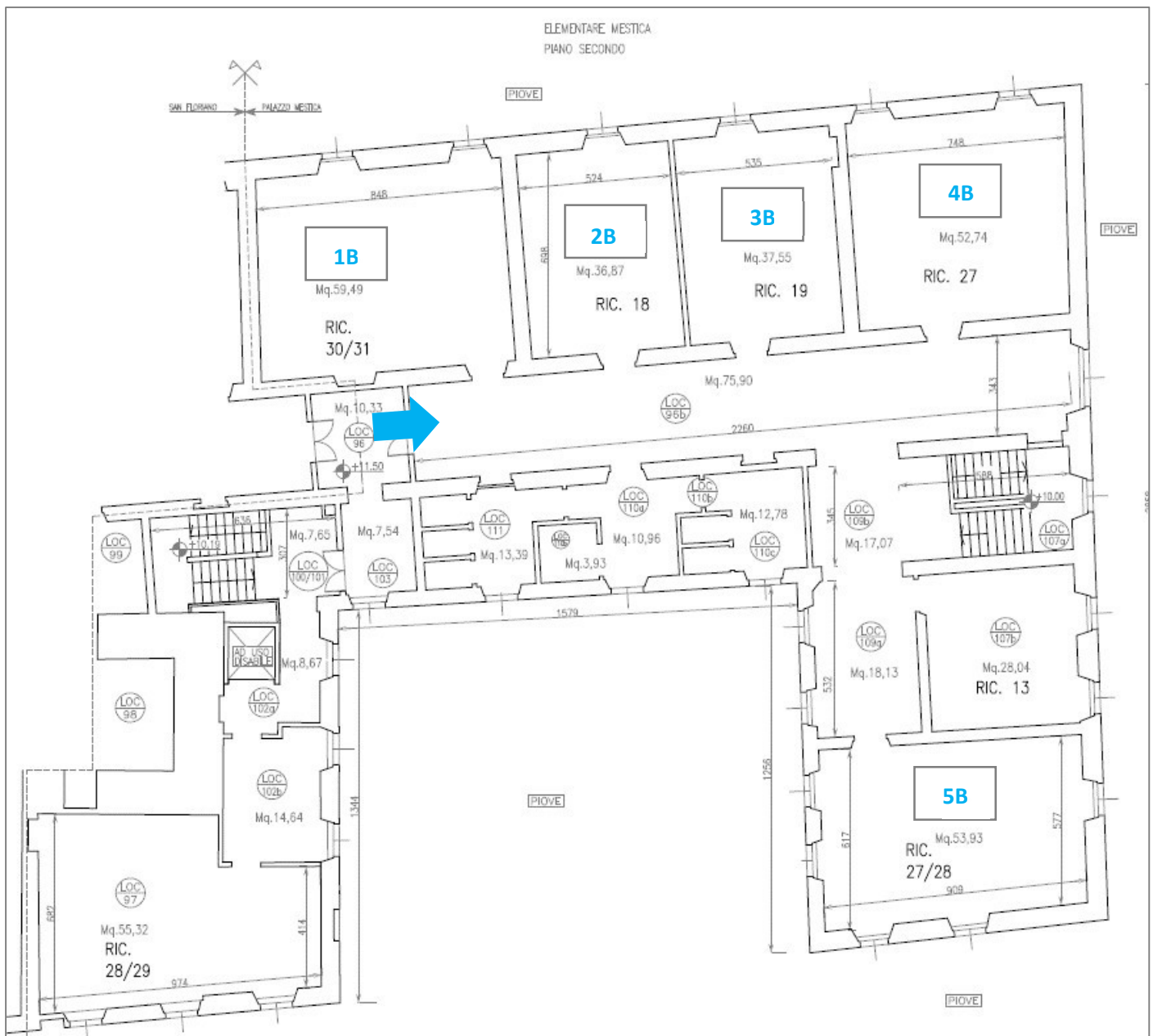
SCUOLA PRIMARIA MESTICA – Sezione B

Gli alunni verranno prelevati da un incaricato al momento della loro discesa dal bus navetta e dagli scuolabus, e condotti all'ingresso dell'edificio secondo il criterio del flusso continuo.

L'ingresso avviene dal portone di emergenza della scuola Mestica (come da immagine riportata nelle pagine precedenti).

8:00-16:00 dal lunedì al venerdì (ingresso dalle 7:55 alle 8:00)




CLASSI	NUMERO STUDENTI
1B	20
2B	18
3B	18
4B	21
5B	18



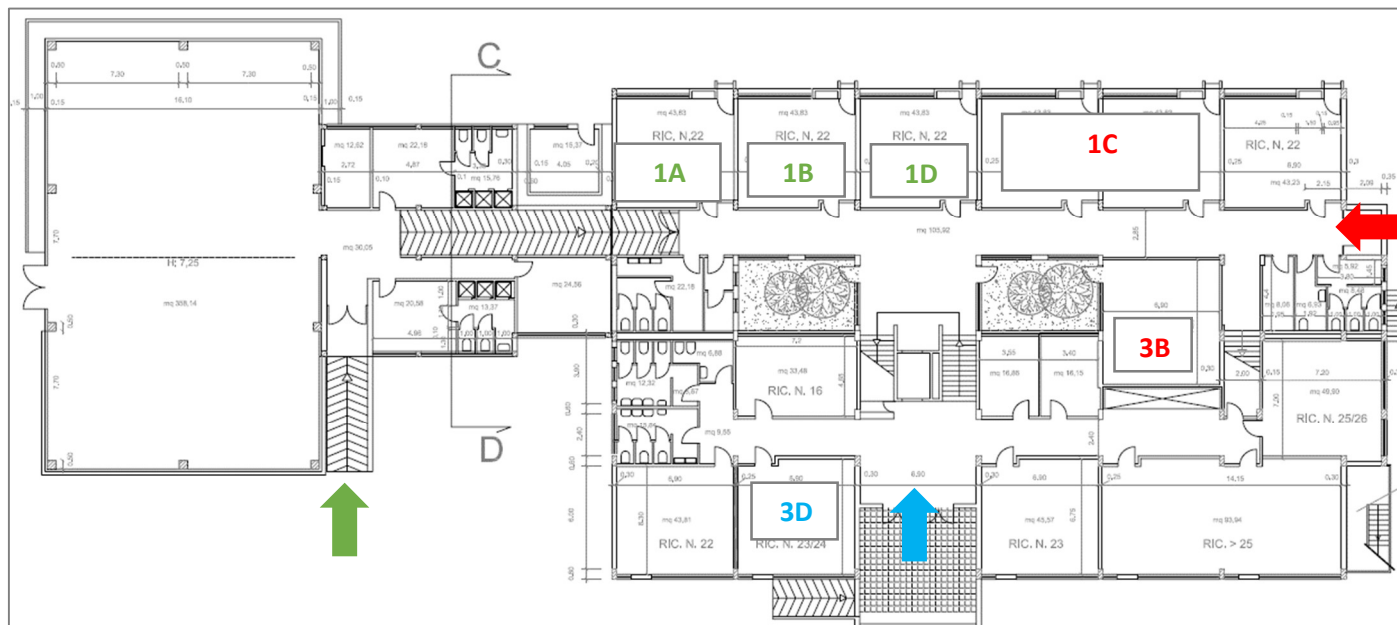
Scuola secondaria di primo grado "Leopardi"

I punti di ingresso corrispondono anche ai punti di uscita.

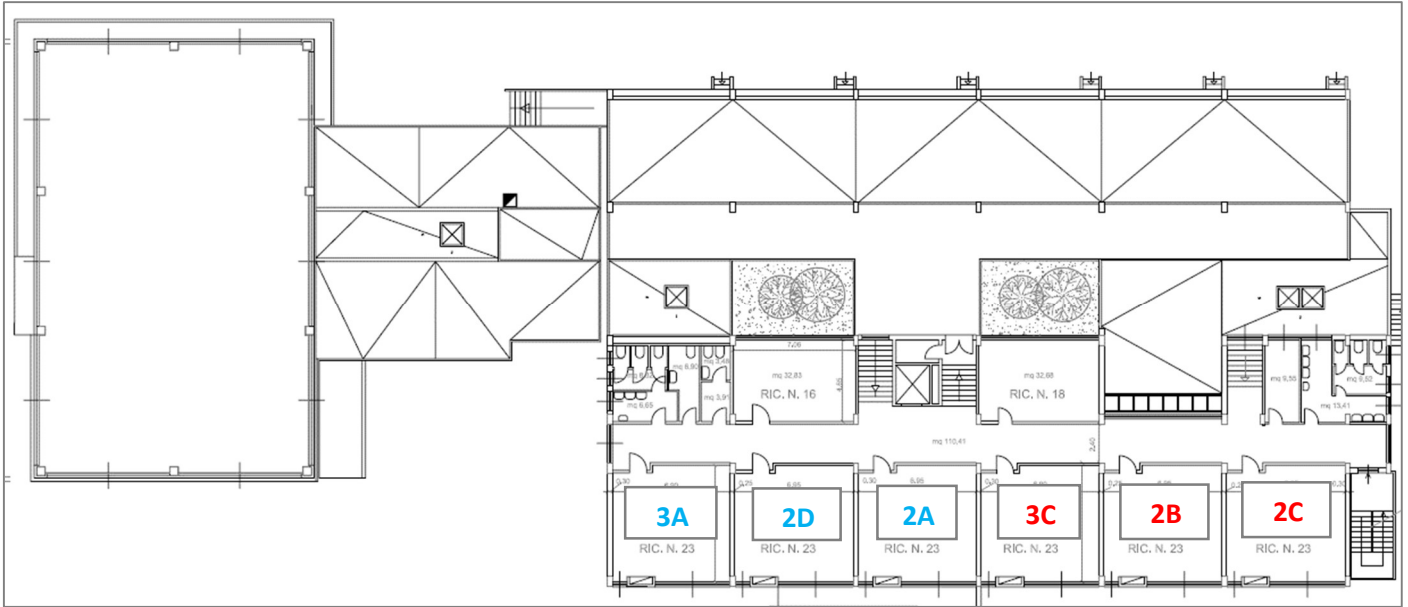
CLASSI	NUMERO STUDENTI
1A	21
1B	21
1C	26
1D	20
2A	22
2B	23
2C	22
2D	22
3A	23
3B	24
3C	22
3D	24

LEGENDA INGRESSI-USCITE	
	1A-1B-1D
	2A-3A-2D-3D
	2B-3B-1C-2C-3C

Piano terra



Piano primo



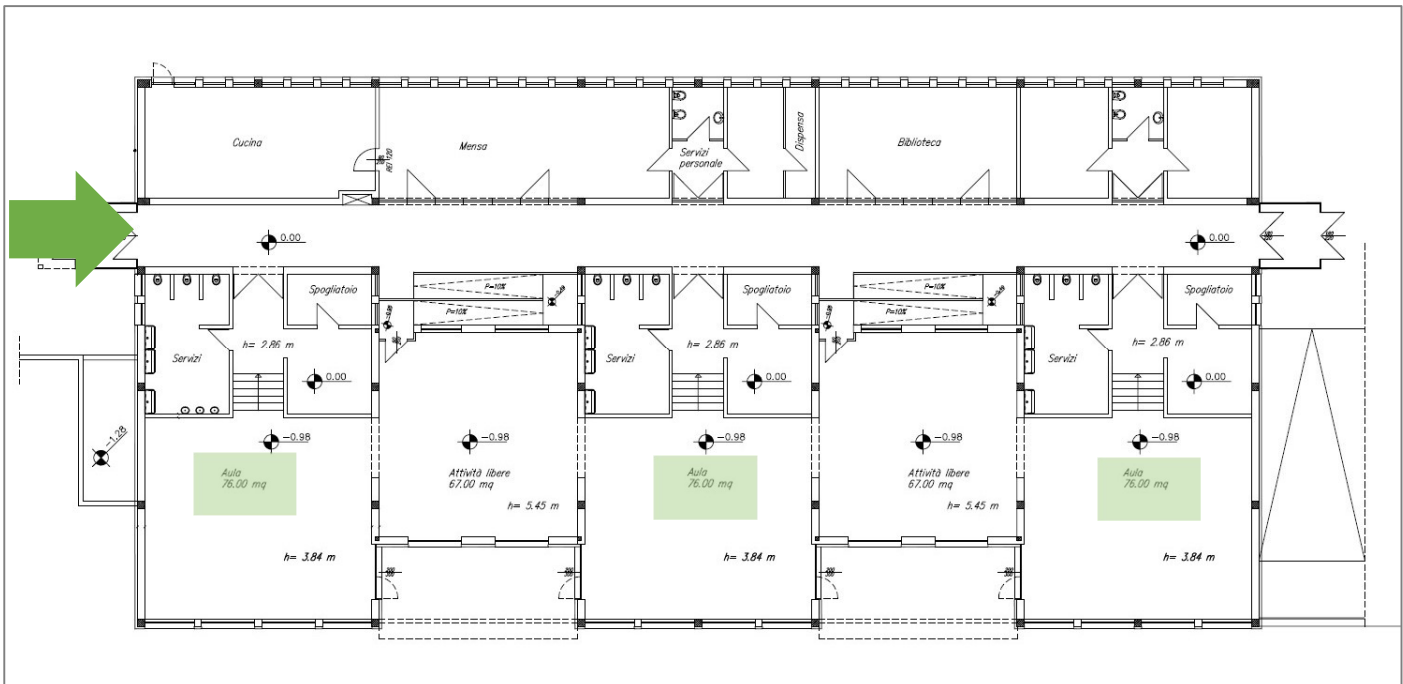
COMUNE DI SANTA MARIA NUOVA

Scuola dell'infanzia "Cangemi"

I punti di ingresso corrispondono anche ai punti di uscita.

Ingresso nella fascia oraria 8:00 – 9:00, uscita non oltre le ore 16:00.

CLASSI	NUMERO STUDENTI
SEZIONE A	24
SEZIONE B	25
SEZIONE C	25



Scuola **primaria “De Amicis”** e scuola **secondaria di primo grado “Croce”**

I punti di ingresso corrispondono anche ai punti di uscita.

Primaria “De Amicis”

08:00– 12:30 dal lunedì al sabato classi I-II-III (ingresso dalle 7:55 alle 8:00)

08:00 – 12:50 classi IV-V dal lunedì al sabato (ingresso dalle 7:55 alle 8:00)





Secondaria “Croce”

8-13 dal lunedì al sabato

(ingresso dalle 7:55 alle 8:00)

CLASSI “De Amicis”	NUMERO STUDENTI
1A	22
2A	22
3A	15
3B	14
4A	13
4B	12
5A	21
5B	21

CLASSI “Croce”	NUMERO STUDENTI
1A	22
1B	22
2A	15
2B	16
3A	17
3B	16

LEGENDA INGRESSI-USCITE	
	1A Primaria “De Amicis”
	2A-3A-4A-5A-3B-4B-5B Primaria “De Amicis”
	1A-3A-1B-3B Secondaria “Croce”
	2A-2B Secondaria “Croce”

USCITE

Solo gli studenti delle classi IV e V che prendono il pulmino escono dall’uscita al piano seminterrato onde evitare il passaggio tra i genitori.

INGRESSI - USCITE

